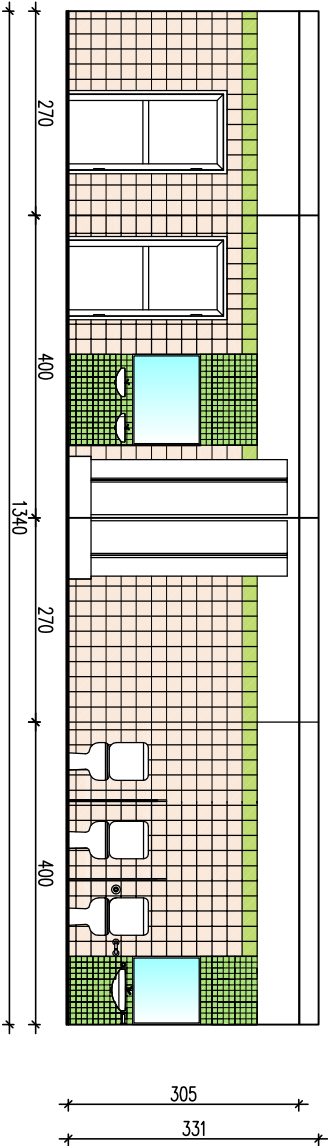
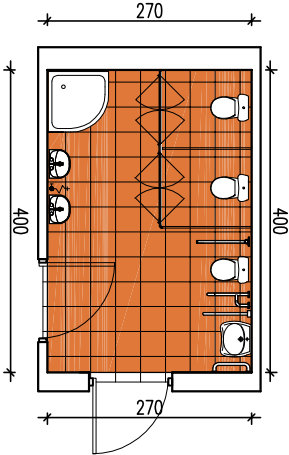


Łazienka (pomieszczenie nr 10)



Rzut posadzki



Rozwinięcie ścian

Kolorystyka ścian: farba lateksowa okrylowa np. DEKORAL, kolor biały

Okładzina: gres szklany np. TUBADZIN KOLEKCJA PASTELE/TARTANY – płytki ścienna Pastel kosc słoniowa RAL E3/120–4 (wym. 200x200 mm) / Pastel seledynowy RAL D2/110 80 50 (wym. 200x200 mm) / Mozaika ścienna Pastel seledynowy RAL D2/110 80 50 (wym. 301x301 mm)

Rzut posadzki

Rodzaj posadzki: gres polmatowy np. TUBADZIN KOLEKCJA PASTELE/TARTANY– płytki podłogowa Mono pomarańczowe RAL D2/050 60 60 (wym. 200x200mm),

Rzut sufitu

Rodzaj sufitu: systemowy sufit podwieszony typu kasetonowego KNAUF, kolor biały

Wypośazenie

umywalka np. KOŁO Ceramika Nova Top 55cm oraz 40cm z otworem oraz przelewem, montaż na śrubach
miska ustępowa lekka ze spłuczqą np. KOŁO Ceramika Nova Top Junior, z odpływem poziomym

'ARMAX' Sp. z o.o. 27-200 Starachowice, ul. 1go Maja 13 kom. 601 063 690				
Nazwa obiektu: BUDOWA PRZEDSZKOLA GMINNEGO WE WŁOSZCZOWIE PRZY UL. RÓŻANEJ NA DZIAŁCE NR 3815/2, 3815/3, 5112/2, 5136, 3807/3				
Inwestor: Gmina Włoszczowa ul. Partyzantów 14 29–100 Włoszczowa		Adres obiektu: Włoszczowa ul. Różana dz. nr ewid. 3815/2, 3815/3, 5112/2, 5136, 3807/3		
Przeznaczenie: Aranżacja wnętrz Łazienki sal przedszkolnych		Skala: 1:100		Nr rys. A-8
Projektant: Donata Kozłowska-Kalbarczyk		Nr uprawnień: 22/66 Upr. architektoniczne		Data: 11.2016r.
Projekt: Patrycja Winkler		Opracowanie: Dariusz Celuch		Data: 11.2016r.